

# PLAN DE RETORNO PROGRESIVO Y SEGURO A LAS ACTIVIDADES UNIVERSITARIAS PRESENCIALES



PONTIFICIA  
UNIVERSIDAD  
CATÓLICA DE  
VALPARAÍSO

**PRESENCIALIDAD SEGURA EN LA PUCV  
COMPROMETÁMONOS**



## INSTRUCTIVO

**USO - SANITIZACIÓN DE BAÑOS Y CAMARINES**

**DEJEMOS BESOS  
Y ABRAZOS  
PARA DESPUÉS**



**ÍNDICE**

**SOBRE LA LIMPIEZA Y SANITIZACIÓN DE SERVICIOS  
HIGIÉNICOS / CAMARINES**

**SOBRE EL USO DE SERVICIOS HIGIÉNICOS / CAMARINES**

**DEJEMOS BESOS  
Y ABRAZOS  
PARA DESPUÉS**



## **SOBRE LA LIMPIEZA Y SANITIZACIÓN DE SERVICIOS HIGIÉNICOS / CAMARINES**

EL PERSONAL DE SERVICIO ES EL ENCARGADO DE LA LIMPIEZA Y DESINFECCIÓN GENERAL DE ESTOS RECINTOS. PARA ELLO DEBE:



Contar con Elementos de Protección Personal (EPP) adecuados a la tarea: mascarilla, guantes de manga larga, resistentes e impermeables (no quirúrgicos), overol reutilizable, antiparras o careta facial, y calzado de seguridad.



Preparar la solución a utilizar para la limpieza y desinfección de superficies (cloro u otro autorizado por ISP).



Contar con mopas, paños, rociadores, papel desechable, entre otros para realizar la tarea.

**DEJEMOS BESOS  
Y ABRAZOS  
PARA DESPUÉS**



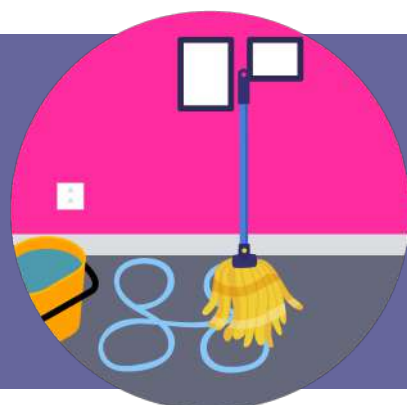
# PLAN DE RETORNO PROGRESIVO Y SEGURO A LAS ACTIVIDADES UNIVERSITARIAS PRESENCIALES



PONTIFICIA  
UNIVERSIDAD  
CATÓLICA DE  
VALPARAÍSO



Ventilar el lugar antes de comenzar con la labor.



Humedecer el trapero (mopa) y pasar sobre el piso en forma de 8, para eliminar la suciedad por arrastre. Lavar y enjuagar la mopa hasta que el residuo de agua esté limpio. Volver a repasar sobre el piso aplicando desinfectante.



Comenzar la limpieza con solución preparada, desde el área más limpia a la más sucia, desde el fondo hacia la entrada del recinto.



Humedecer paño con solución jabonosa (detergente) y limpiar cada uno de los artefactos sanitarios. Poner especial énfasis en superficies sensibles al tacto: manillas de puertas, manillas de ventanas, interruptores de luz, pulsador de descarga sanitaria (WC), llaves de agua, dispensadores de jabón, dispensadores de papel y contenedores de basura.

DEJEMOS **BESOS  
Y ABRAZOS**  
PARA DESPUÉS



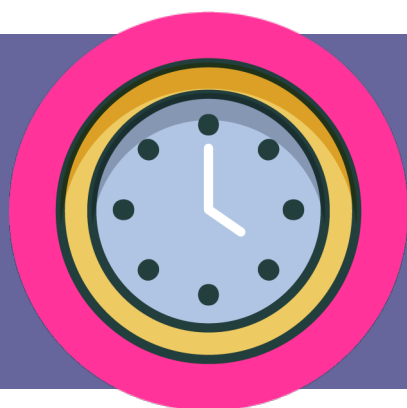
# PLAN DE RETORNO PROGRESIVO Y SEGURO A LAS ACTIVIDADES UNIVERSITARIAS PRESENCIALES



PONTIFICIA  
UNIVERSIDAD  
CATÓLICA DE  
VALPARAÍSO



Una vez limpio el lugar, aplicar el desinfectante (cloro, amonio cuaternario u otro desinfectante debidamente autorizado) con un rociador o paño, dejando actuar el tiempo indicado por el fabricante. Remover el exceso de líquido.



La desinfección se debe realizar como mínimo cada 4 horas. Por ejemplo, en una jornada de 8 horas, desinfectar a la mitad y al término de ésta.



Los contenedores de basura, deben contar con bolsas desechables, las cuales deberán ser reemplazadas cada vez que sea necesario.



La basura extraída, debe ser trasladada y depositada en contenedores dispuestos exclusivamente para ello.

DEJEMOS **BESOS  
Y ABRAZOS**  
PARA DESPUÉS



# PLAN DE RETORNO PROGRESIVO Y SEGURO A LAS ACTIVIDADES UNIVERSITARIAS PRESENCIALES



Para retirar los Elementos de Protección Personal siempre debe iniciar con lo más contaminado, considerando la siguiente secuencia:

**1** Retirar guantes y overol simultáneamente, enrollándolos hasta retirar extremidades inferiores (pies). Realizar lavado de manos.



**2** Retirar antiparras o careta facial. Realizar lavado de manos.



**3** Retirar mascarilla desechable, enrollándola desde la parte interna, desde un extremo al otro. Realizar lavado de manos.



**4** Usar mascarilla reutilizable PUCV.



DEJEMOS **BESOS  
Y ABRAZOS**  
PARA DESPUÉS



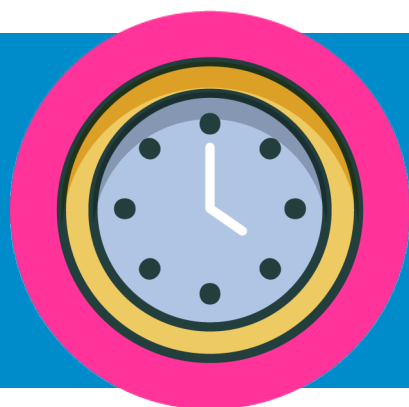
## SOBRE EL USO DE SERVICIOS HIGIÉNICOS Y CAMARINES



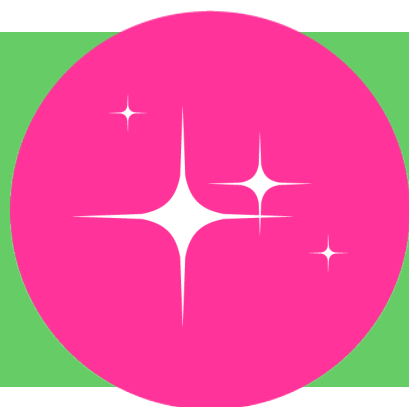
Procure mantener el distanciamiento físico de al menos 1 metro entre personas.



El uso de camarines será exclusivo para el personal PUCV.



Respetar horario organizado por la Jefatura, para el uso de camarines y duchas.



Asegurar que en el sector de duchas y camarines no queden restos de jabón, shampoo, envoltorios u otros residuos.

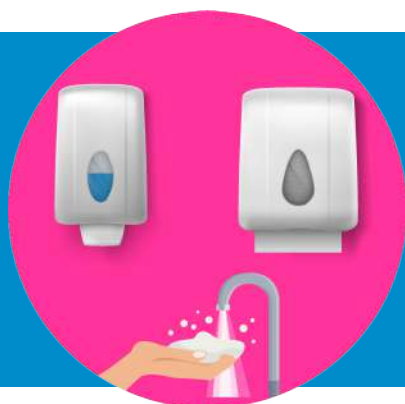
**DEJEMOS BESOS  
Y ABRAZOS  
PARA DESPUÉS**



# PLAN DE RETORNO PROGRESIVO Y SEGURO A LAS ACTIVIDADES UNIVERSITARIAS PRESENCIALES



PONTIFICIA  
UNIVERSIDAD  
CATÓLICA DE  
VALPARAÍSO



Velar porque los servicios higiénicos comunes cuenten con suficiente agua y jabón, y donde corresponda toalla de papel absorbente.



Se recomienda el uso de papel higiénico propio.



Los artículos de aseo personal deben ser de uso exclusivo (shampoo, jabón, toalla, etc.).



Las toallas personales no deben ser colgadas dentro del camarín, ni tampoco guardadas en los casilleros. El trabajador debe llevar y traer la toalla en forma diaria.

DEJEMOS **BESOS  
Y ABRAZOS**  
PARA DESPUÉS





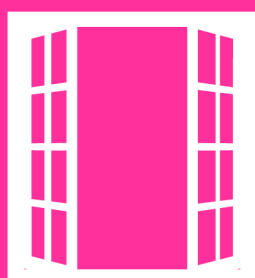
# PLAN DE RETORNO PROGRESIVO Y SEGURO A LAS ACTIVIDADES UNIVERSITARIAS PRESENCIALES



Mantener en casilleros sólo objetos necesarios.



Nunca consumir alimentos en estos recintos, ni tampoco mantenerlos al interior de casilleros.



Asegurar que el recinto permanezca ventilado de forma permanente.



Jabonar las manos por 20 segundos y lavar retirando el jabón.

DEJEMOS **BESOS  
Y ABRAZOS**  
PARA DESPUÉS



## SOBRE EL USO DE SERVICIOS HIGIÉNICOS POR LOS ALUMNOS



Procure mantener el distanciamiento físico de al menos 1 metro entre personas.



Se recomienda el uso de papel higiénico propio.



Jabonar las manos por 20 segundos y lavar retirando el jabón.

**DEJEMOS BESOS  
Y ABRAZOS  
PARA DESPUÉS**

