

PLAN DE RETORNO PROGRESIVO Y SEGURO A LAS ACTIVIDADES UNIVERSITARIAS PRESENCIALES



PONTIFICIA
UNIVERSIDAD
CATÓLICA DE
VALPARAÍSO

PRESENCIALIDAD SEGURA EN LA PUCV
COMPROMETÁMONOS



INSTRUCTIVO

DISTANCIAMIENTO FÍSICO Y ATENCIÓN A PÚBLICO

DEJEMOS **BESOS
Y ABRAZOS**
PARA DESPUÉS



ÍNDICE

ATENCIÓN A PÚBLICO

DISTANCIAMIENTO FÍSICO

**DEJEMOS BESOS
Y ABRAZOS
PARA DESPUÉS**



ATENCIÓN A PÚBLICO



Al llegar al lugar de trabajo, lave sus manos con agua y jabón. Repita de forma sistemática esta acción durante la jornada laboral, especialmente, antes de consumir alimentos.



Mantenga ambientes limpios y ventilados.



Antes de iniciar la jornada, sanitice superficies de trabajo con una solución de alcohol al 70% o cloro al 5% (4 cucharaditas de cloro por litro de agua).



Aplique solución desinfectante a un paño, para sanitizar los artículos de su escritorio (teléfono, lápices, corchetera, teclado, etc.).

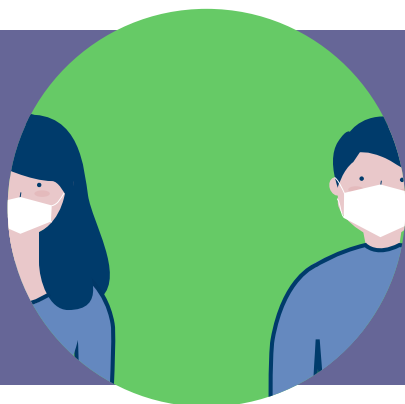
DEJEMOS **BESOS
Y ABRAZOS**
PARA DESPUÉS



PLAN DE RETORNO PROGRESIVO Y SEGURO A LAS ACTIVIDADES UNIVERSITARIAS PRESENCIALES



PONTIFICIA
UNIVERSIDAD
CATÓLICA DE
VALPARAÍSO



Mantenga distanciamiento físico al menos de 1 metro.



Evite saludar con la mano, dar besos o abrazos.



Al estornudar o toser, cubra boca y nariz con el antebrazo, o bien con pañuelo desechable.



Evite tocarse con las manos, los ojos, nariz y boca.

DEJEMOS **BESOS
Y ABRAZOS**
PARA DESPUÉS



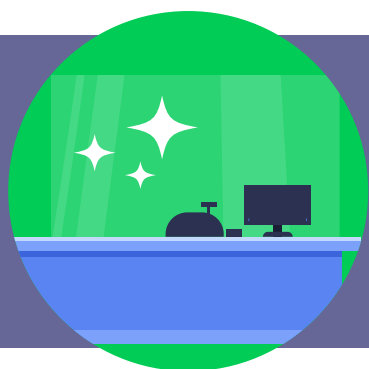
PLAN DE RETORNO PROGRESIVO Y SEGURO A LAS ACTIVIDADES UNIVERSITARIAS PRESENCIALES



PONTIFICIA
UNIVERSIDAD
CATÓLICA DE
VALPARAÍSO



No compartir artículos o utensilios de uso personal. De higiene, de alimento, de escritorio, entre otros.



Asegúrese de que la barrera física protectora acrílica o de otro material que separe la atención a público, se encuentre limpia y desinfectada.



Utilice mascarilla, aún cuando cuente con barrera física protectora de acrílico.



Si no cuenta con barrera física de acrílico, utilice careta facial, además de la mascarilla.



El alcohol gel se debe usar, sólo cuando no exista acceso a agua y jabón.

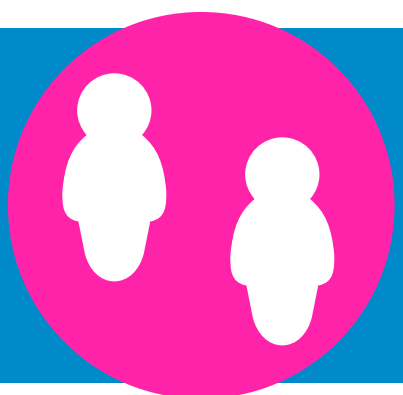
DEJEMOS **BESOS
Y ABRAZOS**
PARA DESPUÉS



DISTANCIAMIENTO FÍSICO



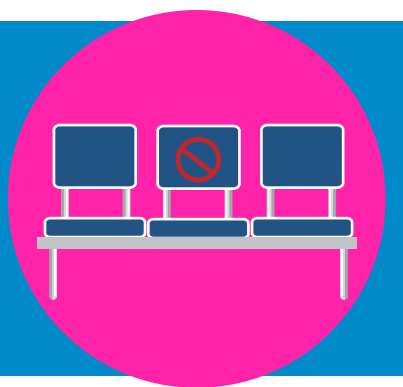
Evite reunirse con personas en oficinas y/o pasillos.



Evite permanecer en áreas comunes, por ejemplo en salas de descanso.



Controle el acceso de personas a recintos, asegurando distanciamiento físico al menos de 1 metro.

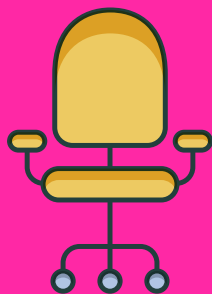


Si el recinto cuenta con sala de espera, asegure el distanciamiento físico entre personas, colocando señalética en silla por medio, para limitar su uso.

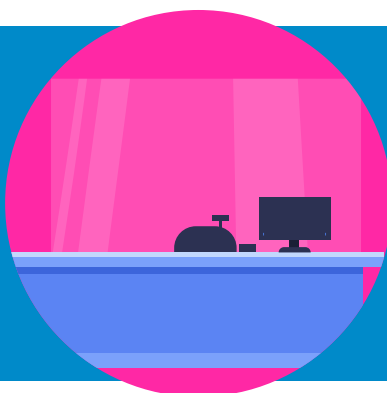
**DEJEMOS BESOS
Y ABRAZOS
PARA DESPUÉS**



PLAN DE RETORNO PROGRESIVO Y SEGURO A LAS ACTIVIDADES UNIVERSITARIAS PRESENCIALES

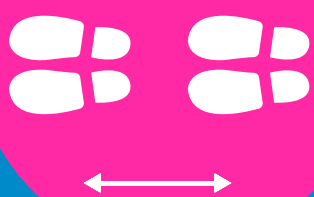


Eliminar sillas para visitas en oficinas que no atiendan público.

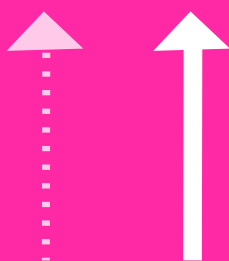


Respetar señaléticas adheridas al suelo que advierten distancia mínima de 1 metro entre la persona que atiende y el público.

RESPETE
DISTANCIA



Si el recinto cuenta con espacio para formar fila de atención a público, respete la señal adherida al suelo que indica distanciamiento mínimo de al menos de 1 metro entre personas.

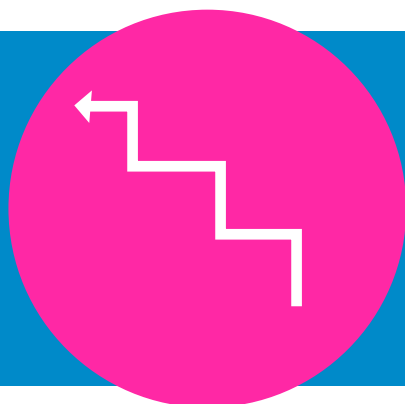


Circule por pasillos y escaleras siempre a su derecha. Evite toparse frente a frente con otra persona.

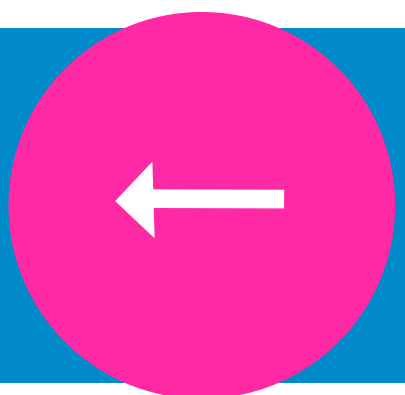
DEJEMOS **BESOS
Y ABRAZOS**
PARA DESPUÉS



PLAN DE RETORNO PROGRESIVO Y SEGURO A LAS ACTIVIDADES UNIVERSITARIAS PRESENCIALES



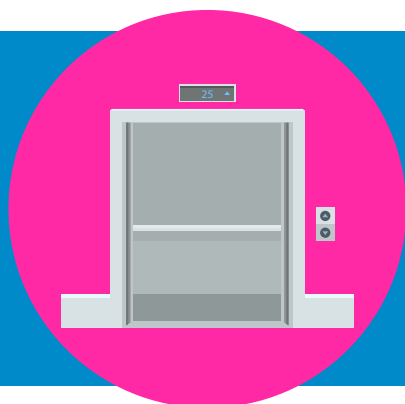
En escaleras, se da la preferencia a la persona que sube.



Respete el sentido de la circulación de personas en pasillos definidos para una sola dirección.



Evite el uso de ascensores. Éste será limitado al traslado de una sola persona, preferentemente aquellas que tengan movilidad reducida.



Definir el uso de ascensores en un solo sentido en los recintos que cuenten con dos ascensores. Es decir, uno sólo de subida, y el otro sólo de bajada.

DEJEMOS **BESOS
Y ABRAZOS**
PARA DESPUÉS

